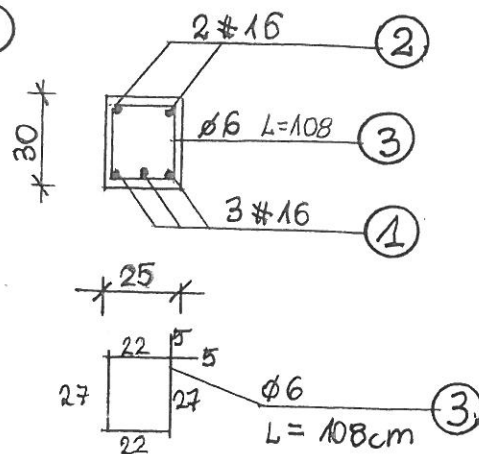
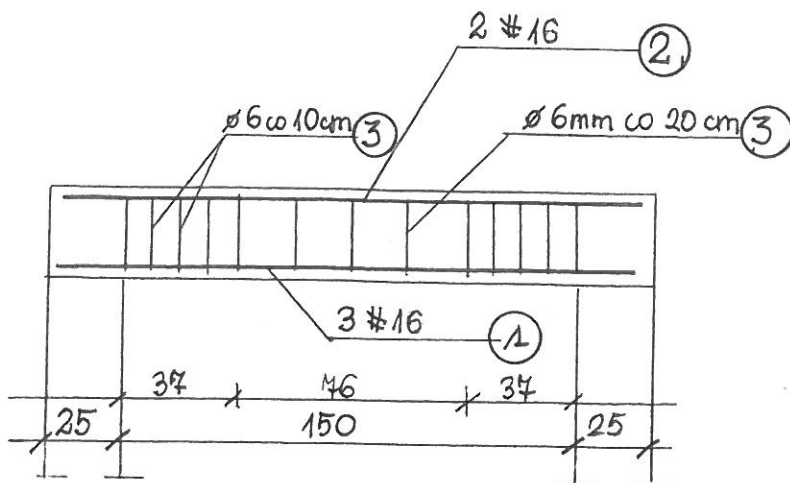


PODCIĄG Pd-5

SKALA 1:25




① 3 #16 mm L = 194 cm
194

② 2 #16 mm L = 194 cm
194

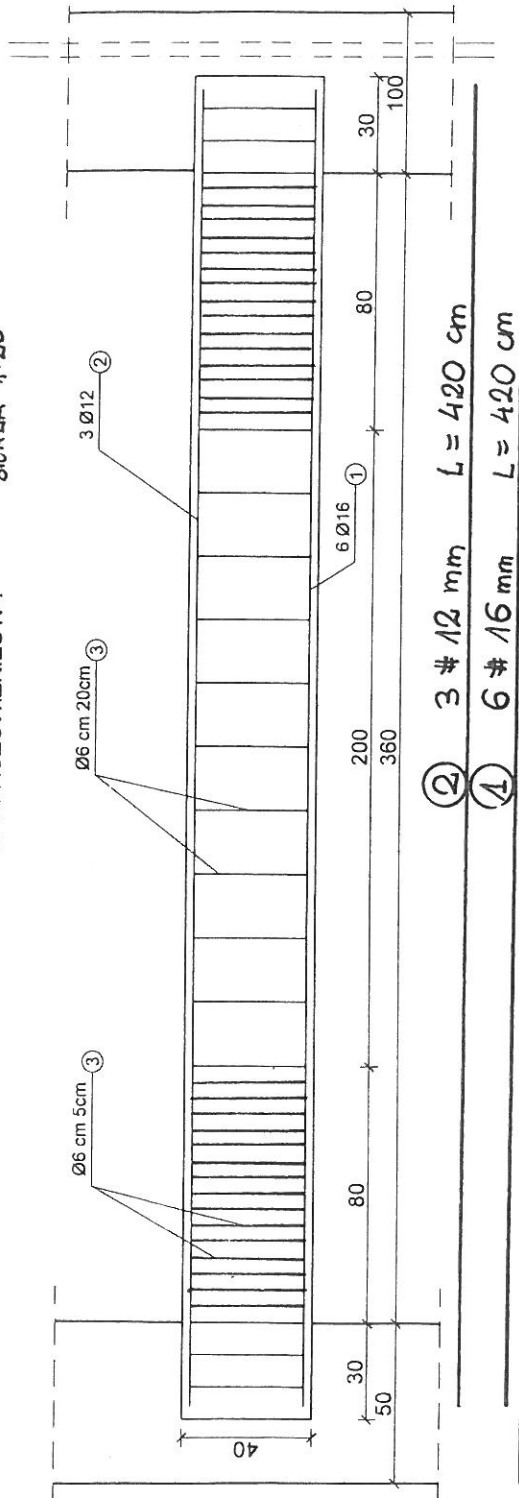
Nr.	Średnica		Długość	Ilość	Długość całkowita		
	Ø	#			SIOS	34GS	
	mm		cm	szt	Ø6	Ø12	Ø16
1		16	194	3			5,9
2		16	194	2			4,0
3	6		108	13	15,4		
4							
Długość ogółem (m)					15,4		10,0
Masa jednostkowa (kg/m)					0,222	0,888	1,58
Masa ogółem (kg)					3,5		15,8
Masa razem (kg)					19,3		

STAL: 34GS, A-III
SIOS, A-O
BETON: C25/30

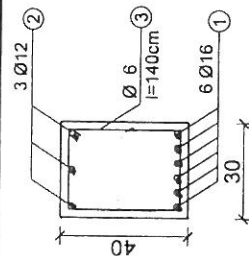
 ZUP SOCHACZEW Zespół Usług Projektowych		ZESPÓŁ USŁUG PROJEKTOWYCH adres: ul. 15 SIERPNIA 6 96-500 SOCHACZEW tel. 46 862 24 57, e-mail: zupkorniluk@wp.pl	
		Projekt Budowlany Budynku Ochotniczej Straży Pożarnej w M. Kukłówka Zarzeczna, GM. Radziejowice	
TEMAT	PROJEKT BUDOWLANY BUDYNKU OCHOTNICZEJ STRAŻY POŻARNEJ W M. KUKŁÓWKA ZARZECZNA, GM. RADZIEJOWICE		
INWESTOR	GMINA RADZIEJOWICE		
BRANŻA	KONSTRUKCJA		
NAZWA RYSUNKU	PODCIĄG Pd-5		
PROJEKTOWAŁ	mgr inż. Jan Kłos upr.bud.nr 28 / 84 Sk-ce		
SPRAWDZAŁ	inż. Maria Korniluk upr.bud.nr 72 / 94, 68 / 88 Sk-ce		
		data: marzec 2022 r. Skala: 1:25 Nr rys: K-6	

NADPROŻOWIENIEC N-1

SKALA 1:25

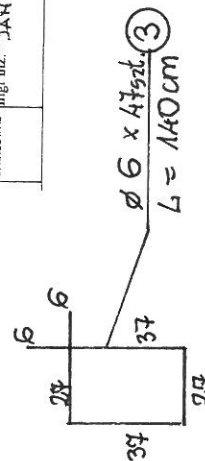



Nr.	Średnica		Długość	Ilość	Długość całkowita	
	Ø	#			SIOS	34GS
1	16	mm	cm	szt.	Ø6	Ø12
2	12	mm	cm	szt.	Ø6	Ø16
3	6	mm	cm	szt.	Ø6	Ø16
Długość ogółem (m)					117,6	12,6
Masa jednostkowa (kg/m)					0,222	0,888
Masa ogółem (kg)					26,10	11,20
Masa razem (kg)					77,1	



Śluzi zbrojeniowa:
beton C25/30
stal 34GS, A-III

Śluzi siżezmon:
SIOS, A-0



 ZESPÓŁ USŁUG PROJEKTOWYCH adres ul. 15 SIERPNIA 6 96-500 SOCHACZEW tel. 46 862 24 57, e-mail: zakup@zup.pl		PROJEKT BUDOWLANY BUDYNKU OCHRONNICZEJ STRAŻY POŻARNEJ M. KUKŁOWA ZARZĘDCA G.M. RADZIEJOWICE	
TEMAT	INWESTOR	BRANŻA	DATA
	GMINA RADZIEJOWICE	KONSTRUKCJA	marzec 2022 r.
WYKONANIE	SCHEMAT NADPROŻOWIENIA N-1	SKALA	1:25
SPRAW.:	inż. Maria Komiluk upr.bud.inr 72 / 94, 68 / 88 Sk. cc	NUMER	16-2
OPRACOWAŁ	inż. inż. JAH KŁOS		

ZESTAWIENIE ILOŚCI STALI ELEMENTÓW KONSTRUKCYJNYCH

	Ø 6			# 12			# 16		
	1 ELEM. kg	ILOŚĆ ELEM.	RAZEM kg	1 ELEM. kg	ILOŚĆ ELEM.	RAZEM kg	1 ELEM. kg	ILOŚĆ ELEM.	RAZEM kg
R-1	13,1	4	52,4	69,0	4	276,0			
R-2	38,6	3	115,8	83,5	3	250,5			
R-3	35,1	2	70,2	100,0	2	200,0			
Pd-4	12,3	1	12,3				49,8	1	49,8
Pd-5	3,5	1	3,5				15,8	1	15,8
Pd-1	14,7	1	14,7				69,6	1	69,6
N-1	26,1	4	104,4	11,20	4	44,8	39,8	4	159,2
RAZEM:			343,3			771,3			294,4

Stacy

K-9

WIEŃCE ŻELBETOWE

SKALA

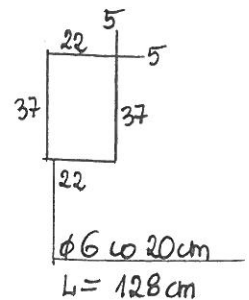
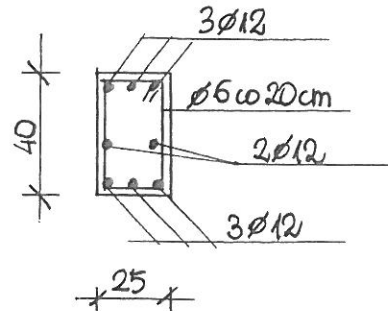
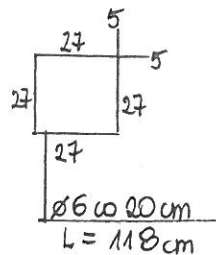
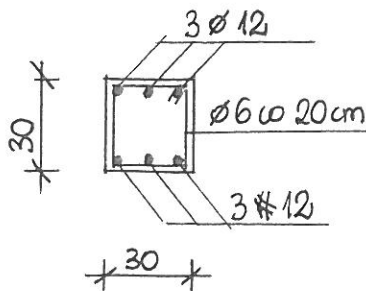
1:25

STAL: 34 GS, A-III i St 0S, A-D

BETON: C 25/30

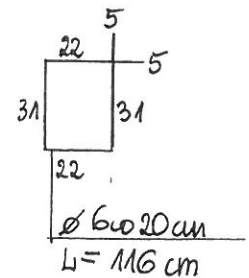
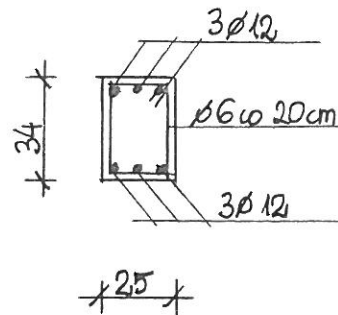
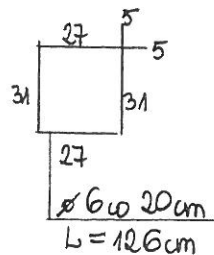
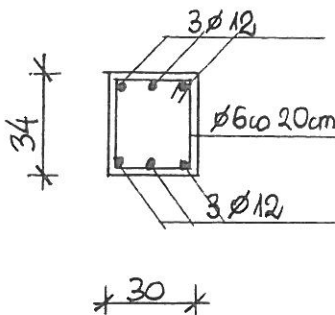
Wn-1

Wn-2



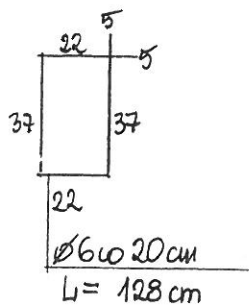
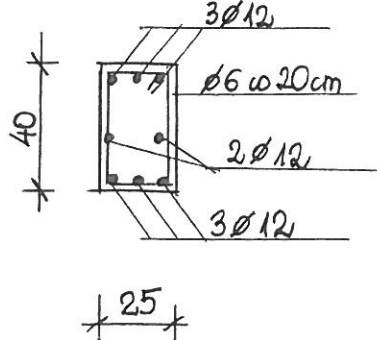
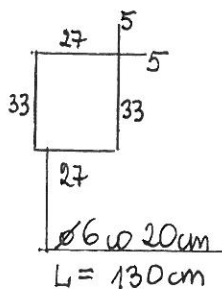
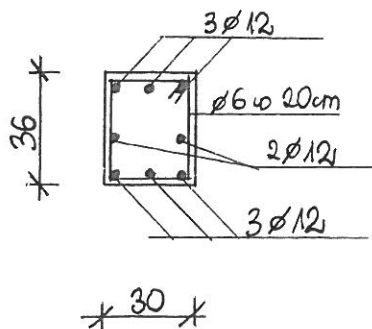
Wn-3

Wn-4



Wn-7

Wn-9



ZESPÓŁ USŁUG PROJEKTOWYCH

adres: ul. 15 SIERPNIA 6

96-500 SOCHACZEW

tel. 46 862 24 57, e-mail: zupkorniluk@wp.pl

Zespół Usług Projektowych

TEMAT	PROJEKT BUDOWLANY BUDYNKU OCHOTNICZEJ STRAŻY POŻARNEJ W M. KUKŁÓWKA ZARZĘCZNA, GM. RADZIEJOWICE		
INWESTOR	GMINA RADZIEJOWICE		data marzec 2022 r
BRANŻA	KONSTRUKCJA		Skala 1:25
NAZWA RYSUNKU	WIEŃCE ŻELBETOWE		Nr rys K-8
PROJEKTOWAŁ	mgr inż. Jan Kłos upr.bud.nr 28 / 84 Sk-ce		
SPRAWDZAŁ	inż. Maria Korniluk upr.bud.nr 72 / 94, 68 / 88 Sk-ce		