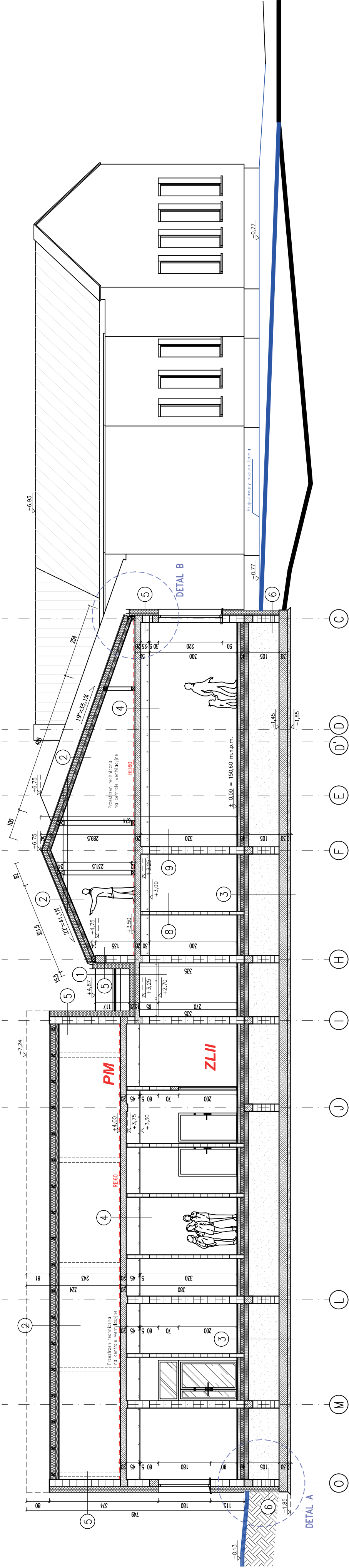
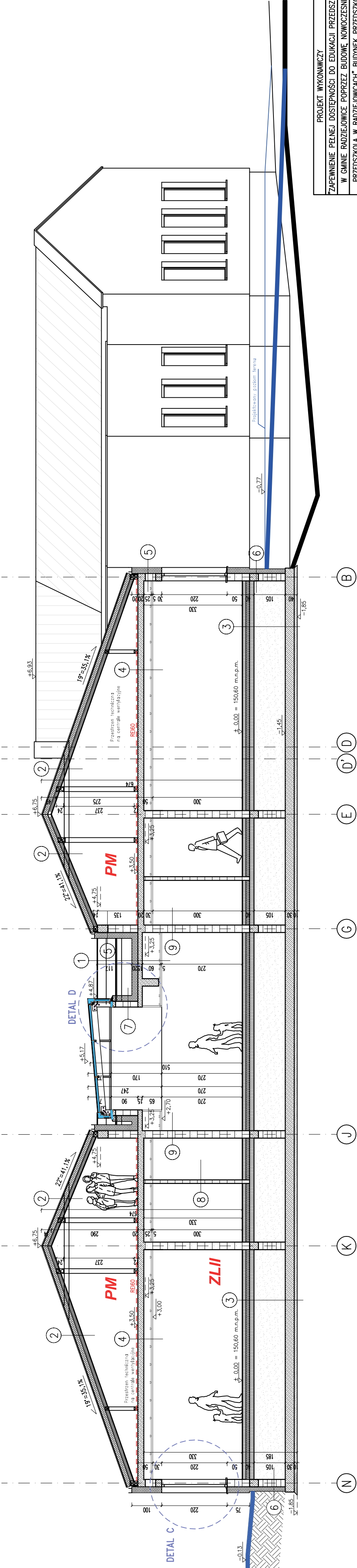


PRZEKRÓJ A-A



PRZEKRÓJ B-B



1. papa termoizgrzewalna
wierzchniego krycia NRO
papa podkładowa (2x)
płyty OSB-2x gr.22mm NRO
proknie 6x16cm
wełna mineralna gr.25cm
folia paroszczelna
płyta żelbetowa gr.15 lub 20cm
sufit podwieszany kasetonowy
na ruszcie stalowym

2. blacha na rabeł stojący
papa podkładowa (2x)
płyty OSB-2x gr.22mm NRO
proknie 6x16cm
wełna mineralna gr.25cm
folia paroszczelna
płyty GKF

3. posadzka gr. 2cm
łastrych cementowy gr.15cm
styropian XPS gr.12cm
folia paroszczelna
chudy beton gr.15 cm
płyta żelbetowa gr.30 cm
chudy beton gr.10 cm

4. płyta żelbetowa gr.15 lub 20cm
sufit podwieszany kasetonowy
na ruszcie stalowym

9. gładz wapienna
tynk cem-wap. gr.1,5 cm
pustak ceramiczny gr. 25cm
tynk cem-wap. gr.1,5 cm
gładz wapienna

5. tynk silikonowo-silikatowy gr. 1,5mm
styropian EPS gr.20cm
pustak ceramiczny gr. 25cm
tynk cem-wap. gr.1,5 cm
gładz wapienna

6. tynk silikatowy gr.1,5mm
membrana - folia kubekowa
styropian XPS 15cm
2x masa dyspersyjna
bloczki betonowe gr. 25cm
2x masa dyspersyjna

7. tynk cem-wap. gr.1,5 cm
pustak ceramiczny gr. 19cm
styropian EPS gr.20cm

8. gładz wapienna
tynk cem-wap. gr.1,5 cm
pustak ceramiczny gr. 12cm
tynk cem-wap. gr.1,5 cm
gładz wapienna

PROJEKT WYKONAWCZY		ZAPEWNIENIE PEŁNEJ DOSTĘPNOŚCI DO EDUKACJI PRZEDSZKOLNEJ W GMINIE RADZIEJOWICE PORRZEZ BUDOWE NOWOCZESNEGO PRZEDSZKOLA W RADZIEJOWICACH* BUDYNEK PRZEDSZKOLA WRAZ Z NIEZBEDNĄ INFRASTRUKTURĄ ZEWNĘTRZNĄ I J- PLACEM ZABAW, PARKINGEM NA 19 MIEJSC POSTOJOWYCH ROZBIÓRKĄ BUD. DAWNEJ POCZTY I ZBIÓRNIK NA NIECZYSTOŚCI	
SKALA 1:100		BRANŻA: ARCHITEKTURA	
PRZEKRÓJ A-A I B-B		DANE: Gmina Radziejowice	
INWESTORA: ul. Kubickiego 10 96-325 Radziejowice		NR RYSUNKU: AW 7	
ADRES: Radziejowice ul. Kubickiego		BUDOWY: Dł. nr ew. 162/2, 75	
PROJEKTOWAŁ: mgr inż. arch. Maciej Pindur		PODPIS: syczeń 2018	
Spec. architektoniczna		Spec. architektoniczna	
SPRAWOWAŁ: mgr inż. arch. Piotr Gawliczek		PODPIS: 5/6/7/8	
Spec. architektoniczna		Spec. architektoniczna	
ASISTENT PROJ.: mgr inż. arch. Krzysztof Gmytrasz		PODPIS:	
Pracownia Projektowa "PIK" s.c. Anna i Maciej PINDUROWIE 44-240 2087, ul. Szeroka 24 tel. 0732 434-42-20 www.pik.pl e-mail:biuro@pik.pl		Logo of Pracownia Projektowa "PIK" s.c.	