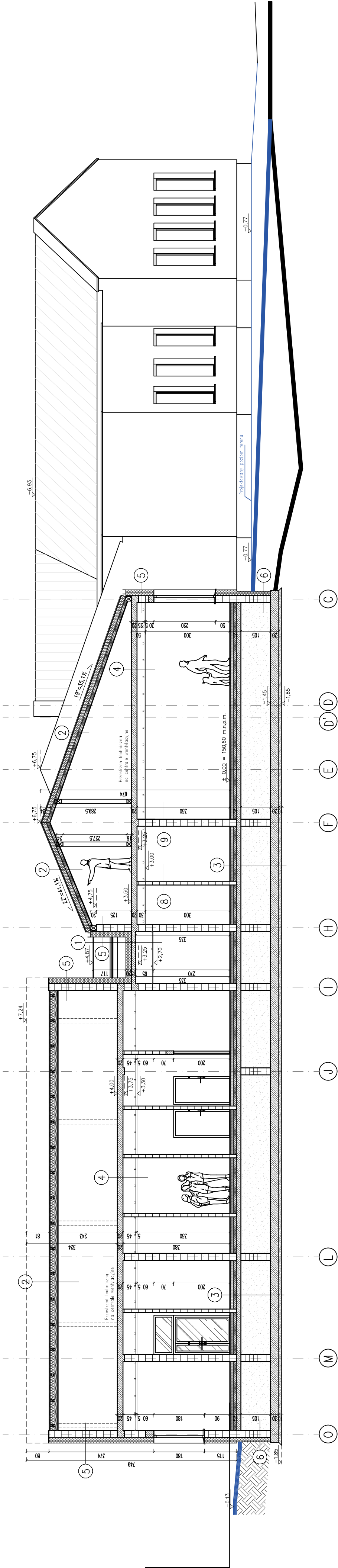
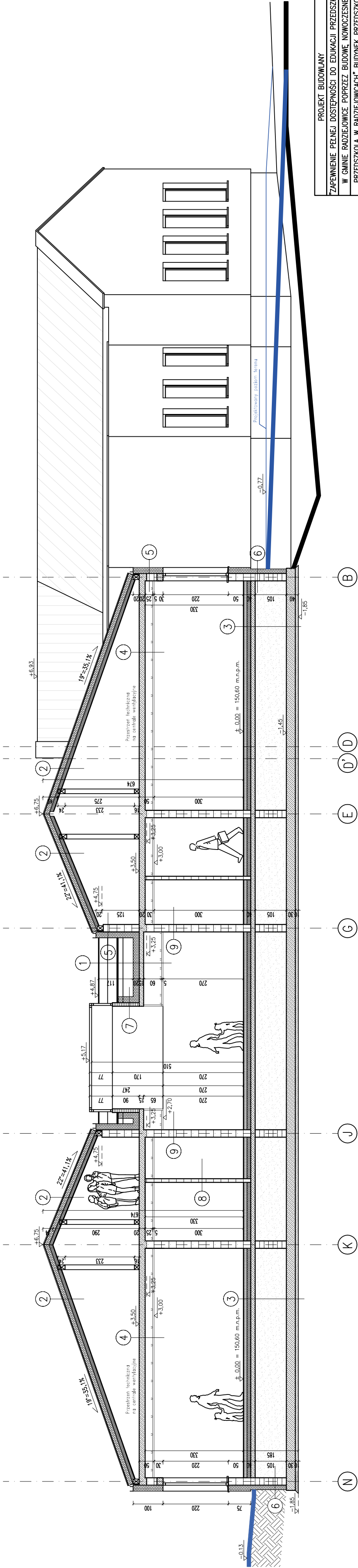


PRZESZKÓJ A-A



PRZESZKÓJ B-B



1.
- papa termoizolacyjna

wierchowego krycia NRO

papa podkładowa (2x)

plyty OSB-2x gr.22mm NRO

prokucie 8x16cm

prześcieżenie wentylowane

włna mineralna gr.25cm

folia paroszczelna

wełna mineralna gr.15 lub 20cm

ruszcie stalowe

sufit podwieszany kasetonowy

na ruszcie stalowym

2.
- blacha na rabeek stojacy

membrana folia kubekowa

plyty OSB-2x gr.22mm NRO

prokucie 8x16cm

prześcieżenie wentylowane

włna mineralna gr.25cm

folia paroszczelna

3.
- posadzka gr. 2cm

żwiru cementowy gr.11cm

styropian XPS gr.12cm

folia paroszczelna

plyta żelbetowa gr.15 cm

podsyłka piaskowo-żwirowa

plyta żelbetowa gr.30 cm

chudy beton gr.10 cm

4.
- plyta żelbetowa gr.15 lub 20cm

sufit podwieszany kasetonowy

na ruszcie stalowym

5.
- tylnik silikonowo-silikatowy gr. 1,5mm

styropian EPS gr.20cm

puszak ceramiczny gr. 25cm

tylnik cem.-wap. gr.1,5 cm

gładź wapienna

6.
- tylnik silikonowo-silikatowy gr.1,5mm

styropian EPS gr.15cm

2x masa dyspersyjna

błoczek betonowy gr. 25cm

2x masa dyspersyjna

7.
- tylnik cem.-wap. gr.1,5 cm

puszak ceramiczny gr. 12cm

styropian EPS gr.20cm

8.
- gładź wapienna

tylnik ceramiczny gr.1,5 cm

puszak ceramiczny gr. 12cm

tylnik cem.-wap. gr.1,5 cm

gładź wapienna

9.
- gładź wapienna

tylnik ceramiczny gr.1,5 cm

puszak ceramiczny gr. 25cm

tylnik cem.-wap. gr.1,5 cm

gładź wapienna

PROJEKT BUDOWANY			
ZAPewnienie Pełnej Dostępności Do Edukacji Przedszkolnej			
W Gminie Radziejowice Przez Budowę Nowoczesnego			
Przedszkola W Radziejowicach Budynku Przedszkola			
Wraz Z Niezbędną Infrastrukturą Zewnętrzną Tj.:			
Placem Zabaw, Parkiem Na 19 Miejsc Postojowych			
Rozbórka Bud. Dawnej Poczty I Zbiornika Na Nieczystości			
Skala 1:100		BRANZA:	
PRZESZKÓJ A-A I B-B		ARCHITEKTURA	
Imię i Nazwisko	Gmina Radziejowice	nr projektu	A5
Adres Budowy	Radziejowice ul. Kubickiego 10-16-18 Radziejowice	data	listopad 2017
PROJEKTOWAŁ:	mgr inż. arch. Maciej Pindur	PROJEKTOWAŁ:	mgr inż. arch. Maciej Pindur
Spec. architektoniczna	149/02 i 646/86	Spec. architektoniczna	149/02 i 646/86
SPRACOWAŁ:	mgr inż. arch. Piotr Gawliczek	SPRACOWAŁ:	mgr inż. arch. Piotr Gawliczek
Spec. architektoniczna	358/78	Spec. architektoniczna	358/78
ASISTENT PROJ.:	mgr inż. arch. Krzysztof Gmytrasz	ASISTENT PROJ.:	mgr inż. arch. Krzysztof Gmytrasz
Pracownia Projektowa "PIK" s.c.	Anna i Maciej Pindurowie	Pracownia Projektowa "PIK" s.c.	Anna i Maciej Pindurowie
44-940 ZORY, ul. Szeroka 24	tel. 092 634-42-20	44-940 ZORY, ul. Szeroka 24	tel. 092 634-42-20
www.pik.pl	e-mail:biuro@pik.pl	www.pik.pl	e-mail:biuro@pik.pl