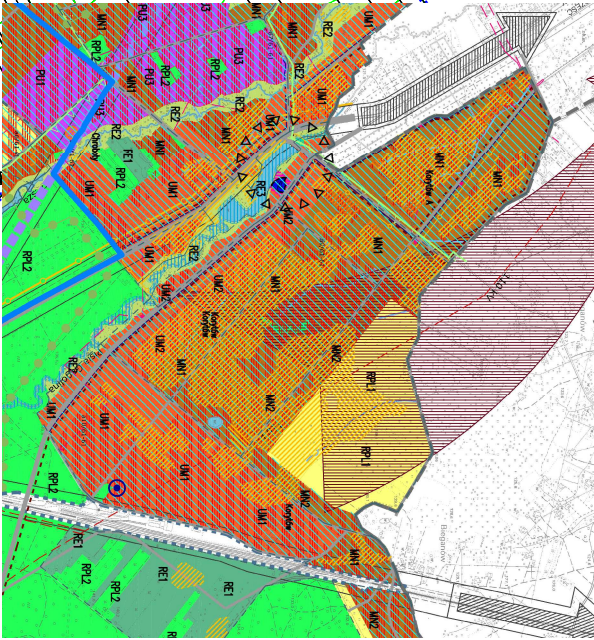
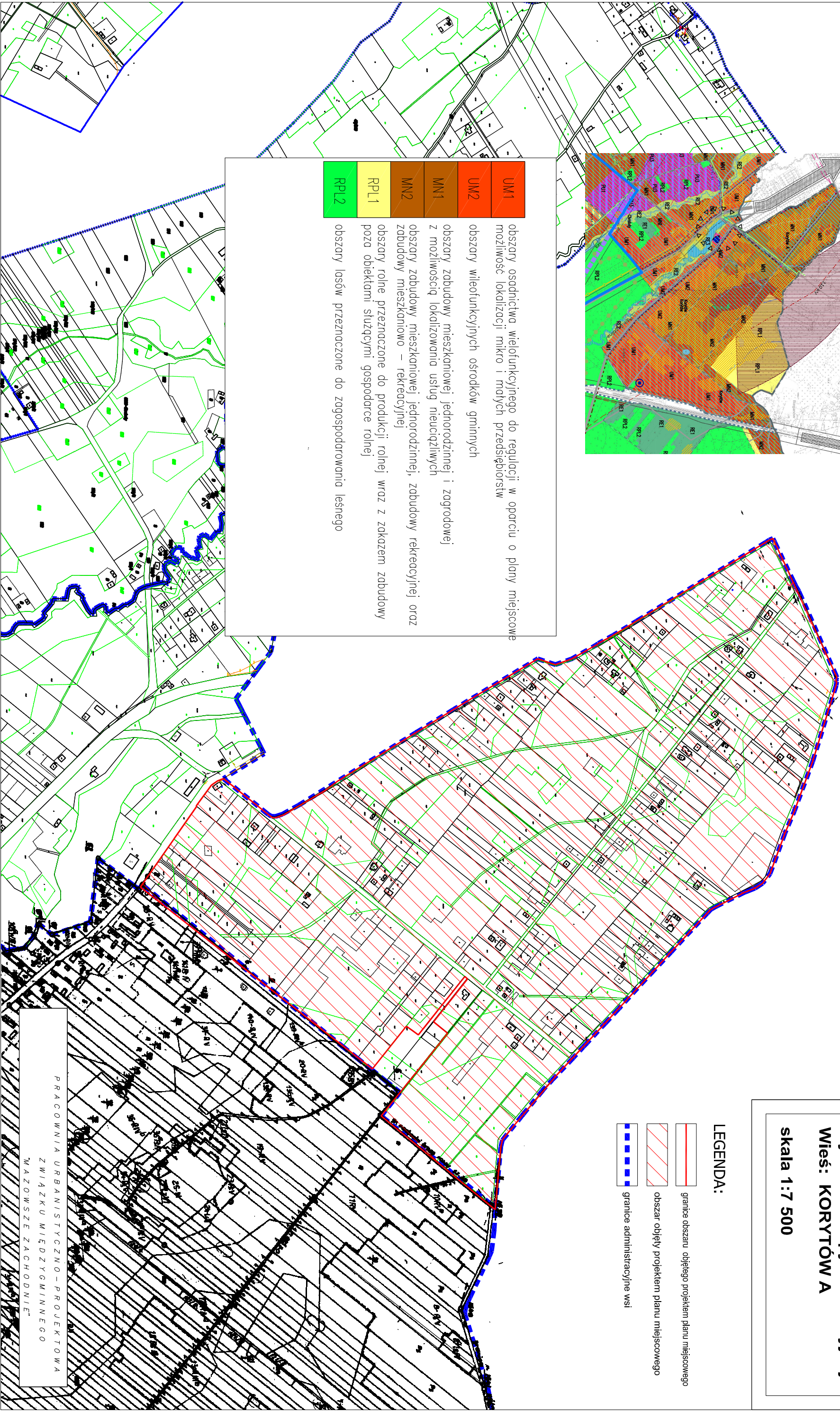


Wyrys ze Studium uwarunkowań i kierunków zagospodarowania przestrzennego gminy Radziejowice



UM1	obszary osadnictwa wielofunkcyjnego do regulacji w oparciu o plany miejscowe możliwość lokalizacji mikro i małych przedsiębiorstw
UM2	obszary wielofunkcyjnych ośrodków gminnych
MN1	obszary zabudowy mieszkaniowej jednorodzinnej i zagrodowej z możliwością lokalizowania usług nieucieczliwych
MN2	obszary zabudowy mieszkaniowej jednorodzinnej, zabudowy rekreacyjnej oraz zabudowy mieszkaniowo – rekreacyjnej
RPL1	obszary rolne przeznaczone do produkcji rolnej wraz z zakazem zabudowy poza obiektami służącymi gospodarce rolnej
RPL2	obszary lasów przeznaczone do zagospodarowania leśnego



Załącznik graficzny
do Uchwały Nr XLIV/204/2017
Rady Gminy Radziejowice
z dnia 9 października 2017 roku

Wycinek z mapy ewidencyjnej
wieś: KORYTÓW A

skala 1:7 500

- LEGENDA:
- granicę obszaru objętego projektem planu miejscowego
 - obszar objęty projektem planu miejscowego
 - granicę administracyjną wsi

PRACOWNIA URBANISTYCZNO-PROJEKTOWA
ZWIĄZKU MIĘDZYGMINNEGO
"MAZOWSZE ZACHODNIE"