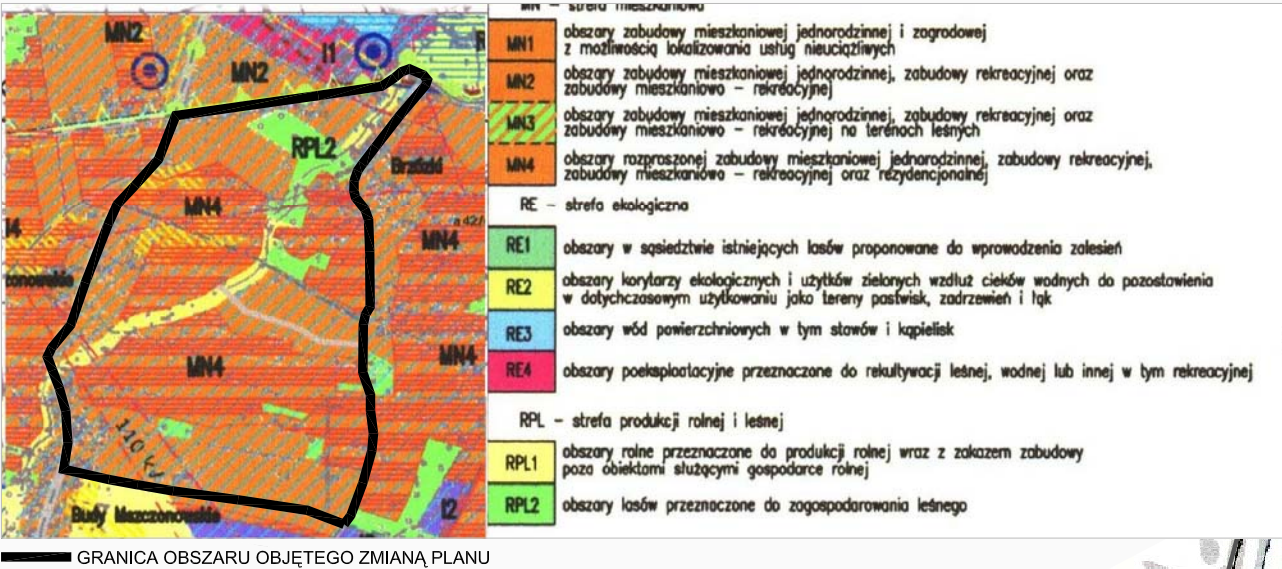


ZMIANA MIEJSCOWEGO PLANU ZAGOSPODAROWANIA PRZESTRZENNEGO GMINY RADZIEJOWICE  
OBEJMUJĄCEGO FRAGMENTY WSI BUDY MSZCZONOWSKIE I TARTAK BRZÓZKI  
(OBRĘB EWIDENCYJNY TARTAK)

RYSUNEK PLANU

SKALA 1:2000

WYRYS ZE ZMIANY STUDIUM UWARUNKWAŃ I KIERUNKÓW ZAGOSPODAROWANIA PRZESTRZENNEGO  
GMINY RADZIEJOWICE UCHWAŁA NR X/41/2015 RADY GMINY RADZIEJOWICE Z DNIA 18.06.2015 r.

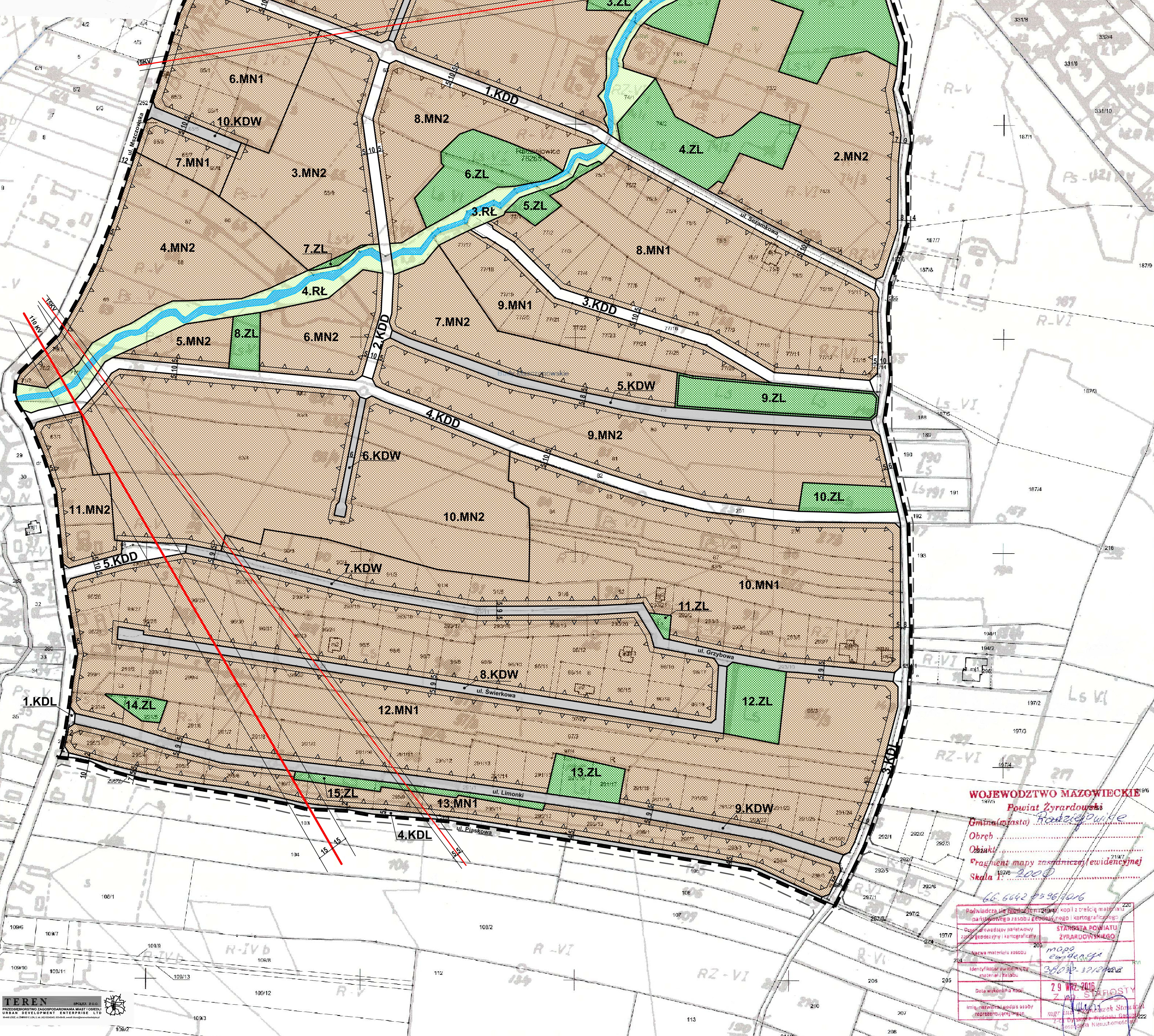


OZNACZENIA OBOWIĄZUJĄCE

- GRANICA OBSZARU OBJĘTEGO PLANEM
- LINIE ROZGRANICZAJĄCE TERENY O RÓŻNYM PRZEZNACZENIU I RÓŻNYCH ZASADACH ZAGOSPODAROWANIA
- NIEPRZEKRESCALNE LINIE ZABUDOWY
- TERENY ZABUDOWY MIESZKANIOWEJ JEDNORODZINNEJ O WYSZTAŁCONEJ STRUKTURZE FUNKCJONALNO-PRZESTRZENNEJ
- TERENY ZABUDOWY MIESZKANIOWEJ JEDNORODZINNEJ - NOWE TERENY MIESZKANIOWE
- TERENY ŁĄK WRAZ Z CIEKIEM NATURALNYM
- TERENY LASÓW
- TERENY DRÓG PUBLICZNYCH KLASY LOKALNEJ
- TERENY DRÓG PUBLICZNYCH KLASY DOJAZDOWEJ
- TERENY DRÓG WEWNĘTRZNYCH

OZNACZENIA INFORMACYJNE

- LINIE ROZGRANICZAJĄCE DRÓG POZA OBSZAREM PLANU
- LINIA ELEKTROENERGETYCZNA 15 KV WRAZ ZE STREFĄ ODDZIAŁYWANIA
- LINIA ELEKTROENERGETYCZNA 110 KV WRAZ ZE STREFĄ ODDZIAŁYWANIA



WOJEWÓDZTWO MAZOWIECKIE  
Powiat Żyrardowski  
Gmina (miasto) Radziejów  
Obręb  
Obiady  
Fragment mapy zasadniczej ewidencyjnej  
Skala 1:2000  
66.6642 55.96706

Podziękowania dla...  
Stanisław Powiatu Żyrardowski  
mapa ewidencyjna  
29.07.2016  
2.9.2016  
Data wykonania planu  
miejscowość, adres siedziby  
reprezentacji...